

Analýza vývoje reliéfu části Mostecké pánve mezi roky 2008 a 2012

Georelief development in the part of the Most basin between year 2008 and 2012

ANOTACE: Hnědé uhlí se v Mostecké pánvi těží již po staletí, ale intenzita těžby se výrazně zvýšila v posledních 80 letech. Hnědé uhlí se v této oblasti nenachází příliš hluboko pod povrchem, takže je široce používána technologie povrchové těžby. Povrchová těžba umožňuje přístup k obrovskému množství hnědého uhlí, ale má destruktivní vliv na životní prostředí celé pánve. Oblast zobrazená na mapě pokrývá plochu povrchových lomů a výsypek v okolí města Most. Pro posouzení vývoje reliéfu byly aktuální datové poklady. Digitální model povrchu za rok 2008 byl vytvořen na základě leteckých snímků metodou automatické korelace pixelů založenou na standardních postupech zpracování leteckých snímků. Pro rok 2012 byla použita data 4G výškopisu, získaného v rastrové formě z leteckého snímkování. K analýze rozdílů uvedené na mapě byly použity nástroje mapové algebry.

ANNOTATION: The Brown coal has been mined in the Most basin area for ages, but the mining has become very intense in the last 80 years. Brown coal is not located too deep in the coal basin, so the technology of open-cast mines is widely used in this area. The open-cast mining is giving access to huge loads of brown coal, but with a destructive effect on the surrounding environment. The area presented on this map is covering the area of the open-cast mines and deposit around the town Most. Current data sources were used for the georelief development analysis. The resulted digital surface model for the year 2008 is based on aerial images and was computed by the automatic pixel correlation method based on standard processing of photogrammetric imagery. 4G elevation data were used for the year 2012. These data were obtained in a form of grid during aerial imagery mission. Map algebra operations were used for the georelief difference analysis presented on the map.

KLÍČOVÁ SLOVA: změna reliéfu; těžba uhlí; digitální model povrchu; analýza

KEY WORDS: georelief transfiguration; open-cast mining; digital surface model; analysis

AUTOŘI: Jan Pacina, Jan Popelka

Univerzita J.E.Purkyně v Ústí nad Labem
Fakulta životního prostředí
Králova Výšina 3132/7, 400 96 Ústí nad Labem
email: jan.pacina@ujep.cz

TIRÁŽ: Ing. Jan Pacina, Ph.D., Ing. Jan Popelka, Ph.D.

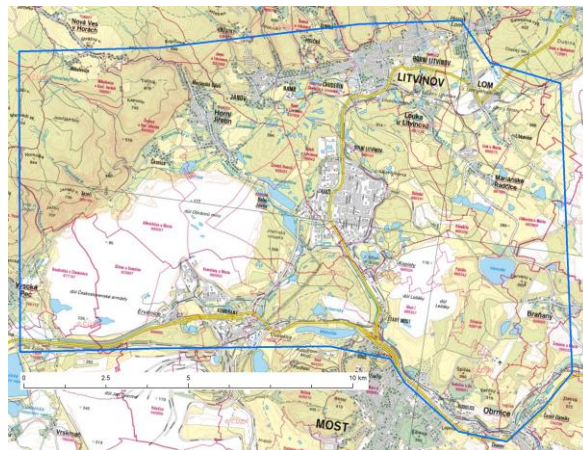
Data: výšková data © ČÚZK

Copyright FŽP UJEP 2012

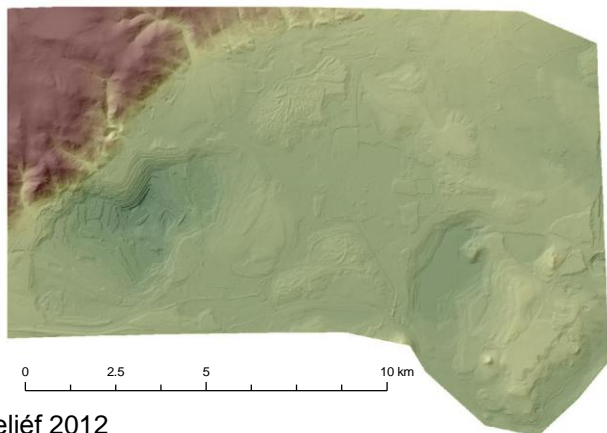
Mapa číslo: FŽP_MAP_PAC_2012_16

CITACE: PACINA, Jan a Jan POPELKA. *Analýza vývoje reliéfu části Mostecké pánve mezi roky 2008 a 2012*. Ústí nad Labem: Fakulta životního prostředí, 2012. Dostupné z: http://mapserver.ujep.cz/mapy_fzp.

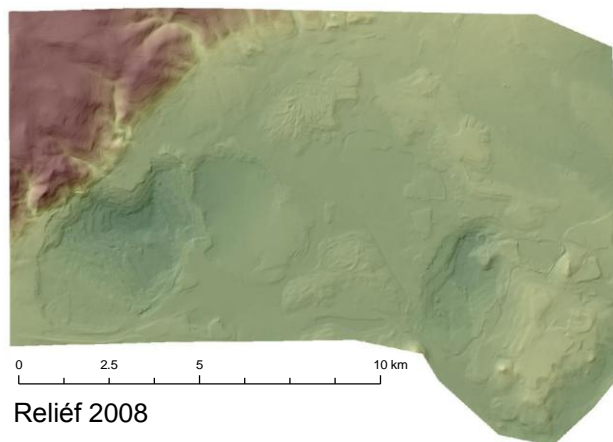
Analýza vývoje reliéfu části Mostecké pánve mezi roky 2008 a 2012



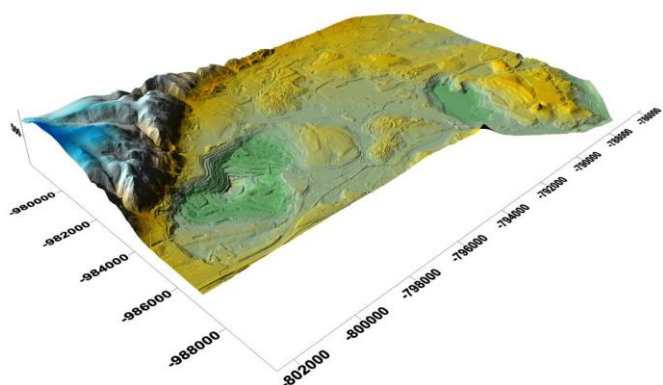
Vymezení zájmové oblasti



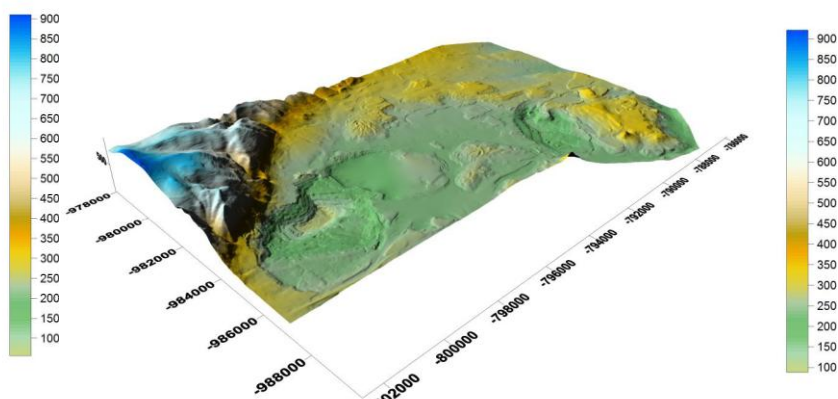
Reliéf 2012



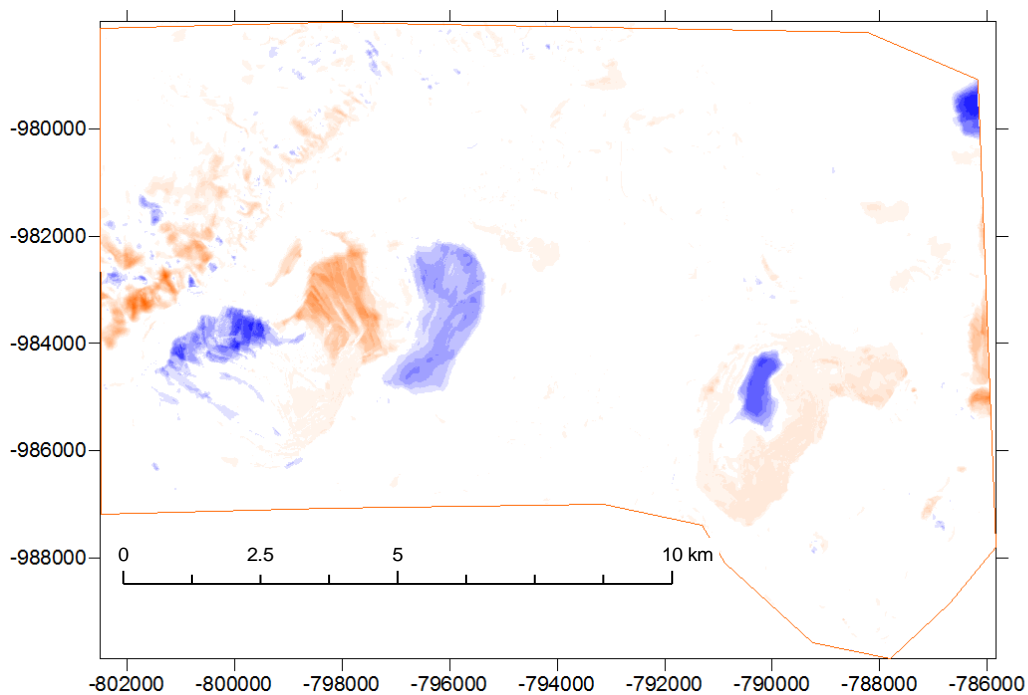
Reliéf 2008



Perspektivní pohled na oblast v roce 2012



Perspektivní pohled na oblast v roce 2008



Rozdílová analýza vývoje reliéfu mezi lety 2008 a 2012