

ARCHAEOLOGICAL MAP OF SPHINX (SBK.W-60) Sabaloka Dam Region (West Bank), Sudan (2011–2012)

Anotace mapy:

Mapa je výstupem prvních dvou sezón (podzim 2011, jaro 2012) výzkumu v rámci záchranné akce Sabaloka Dam Archaeological Salvage Project na české archeologické koncesi o délce 40 km, jež zahrnuje pohoří Sabaloka na západním břehu Nilu a přilehlé území o šířce 10 km. Detailní mapa druhé nejvýznamnější pravěké sídlištní lokality v rámci zkoumaného území, tzv. Sfingy (Sphinx) při SZ okraji pohoří Sabaloka spadající do mezolitu, byla vytvořena na základě zaměření vrcholové (sídlištní) plošiny na žulovém výchozu základními geodetickými metodami (celkem zaměřeno ca. 400 měřických bodů). Mapa sídlištní lokality s intervalem vrstevnic 0,3 m zachycuje ohraničení sídlištní plošiny velkými žulovými balvany, průběh hlavních erozních rýh, odhalenou podložní skálu a umístění 4 prozkoumaných archeologických sond.

Annotation:

The map is the outcome of the first two field campaigns (autumn 2011, spring 2012) of research carried out in the scope of the Sabaloka Dam Archaeological Salvage Project in the Czech archaeological concession which measures 40 x 10 km and covers the Sabaloka Mountains on the west bank of the Nile and adjacent areas. The detailed map of the second most important prehistoric settlement site in the research area – the so-called Sphinx located in the NW periphery of the Sabaloka Mountains and dated to the Mesolithic – was created on the basis of the survey of the upper (occupation) platform on the granite outcrop by means of basic geodetic methods (altogether ca. 400 measuring points were taken). The map of the settlement site with the interval of contour lines of 0.3 m captures the delimitation of the settlement platform by large granite boulders, significant erosion lines, exposed bedrock, and the location of 4 excavated soundings.

Citace mapy:

PACINA, Jan, SUKOVÁ, Lenka, VARADZIN, Ladislav. Archaeological Map of Sphinx (SBK.W-60), Sabaloka Dam Region, Sudan (2011–2012), FŽP_MAP_PAC_2012_2. Ústí nad Labem: Fakulta životního prostředí, 2012. Dostupné z: http://mapserver.ujep.cz/mapy_fzp.

Tiráž mapy:

J. Pacina, L. Suková, L. Varadzin

Data: Field survey in Sabaloka, Sudan

Overview map: USGS, FAO, NPS, EPA, ESRI, DeLorme, TANA

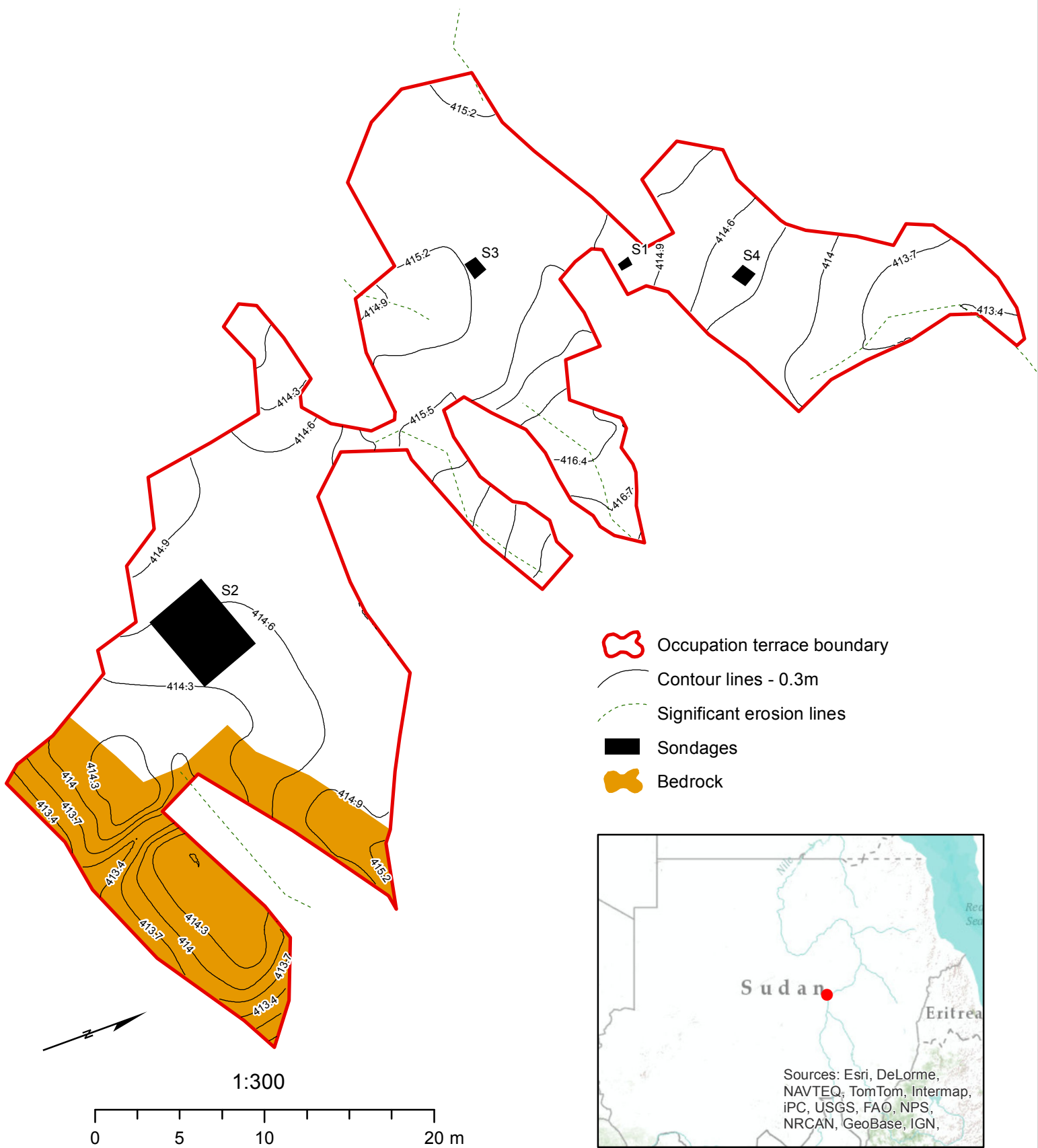
Project: Sabaloka Dam Archaeological Salvage Project, Prehistoric Survey (West Bank) – Field Campaigns of 2011 and 2012

FŽP UJEP, ČEGÚ FF UK, ArÚ AVČR, Praha, v. v. i, 2012

ARCHAEOLOGICAL MAP OF SPHINX (SBK.W-60)

Sabaloka Dam Region (West Bank)

Sudan (2011–2012)



J. Pacina, L. Suková, L. Varadzin

Data: Field survey in Sabaloka, Sudan

Overview map: USGS, FAO, NPS, EPA, ESRI, DeLorme, TANA

Project: Sabaloka Dam Archaeological Salvage Project, Prehistoric Survey (West Bank) – Field Campaigns of 2011 and 2012
 FŽP UJEP, ČEgÚ FF UK, ARÚP AVČR vvi, 2012. Map nr.: FŽP_MAP_PAC_2012_2