

Analýza profilů rekonstruovaného reliéfu v oblasti Mosteckého jezera z let 1938, 1953, 1972, 1982 a 2008

Transect analysis of reconstructed georelief of the Lake Most area in the years 1938, 1953, 1972, 1982 and 2008

ANOTACE: Hnědé uhlí se v Mostecké pánvi těží již po staletí, ale intenzita těžby se výrazně zvýšila v posledních 80 letech. Hnědé uhlí se v této oblasti nenachází příliš hluboko pod povrchem, takže je široce používána technologie povrchové těžby. Povrchová těžba umožňuje přístup k obrovskému množství hnědého uhlí, ale má destruktivní vliv na životní prostředí celé pánve. Oblast zobrazená na mapě pokrývá plochu jezera Most. Pro posouzení vývoje reliéfu byly použity staré mapy a informace o nadmořské výšce obsažené ve formě vrstevnic. Tyto vrstevnice byly použity pro rekonstrukci georeliéfu oblasti s využitím pokročilých interpolačních metod v prostředí GIS. Byly použity mapy z III. vojenského mapování z roku 1938, Státní mapy odvozené v měřítku 1:5000 z let 1953, 1972 a 1982. Dále byly použity letecké snímky, které byly zpracovány standardními metodami fotogrammetrie. Digitální modely povrchu byly vygenerovány s využitím automatické pixelové korelace, implementované v prostředí ERDAS LPS 2011. V tomto případě byly zpracovány letecké snímky z roku 2008. V zájmové oblasti byly definovány 4 výškové profily, jejichž analýza slouží k podrobnému popisu rekonstruovaných výškových poměrů.

ANNOTATION: The Brown coal has been mined in the Most basin area for ages, but the mining has become very intense in the last 80 years. Brown coal is not located too deep in the coal basin, so the technology of open-cast mines is widely used in this area. The open-cast mining is giving access to huge loads of brown coal, but with a destructive effect on the surrounding environment. The area presented on this map is covering the area of Lake Most. For the landscape development analysis were used old maps containing the elevation information in the form of contour lines. These contour lines were used for the georelief reconstruction using advanced interpolation methods in the GIS environment. In this case maps of the 3rd military survey from the year 1938, State maps derived 1:5000 from 1953, 1972 a 1982 were used. Also historical aerial photographs processed by standard methods of photogrammetry were used. The digital surface model was generated using the automatic pixel correlation method implemented in ERDAS LPS 2011. In this case were used aerial images from the year 2008. Within the area of interest were defined 4 transects. The transect analysis is describing in detail the reconstructed georelief.

KLÍČOVÁ SLOVA: rekonstrukce; těžba uhlí; analýza, III. vojenské mapování; Státní mapy odvozené; letecké snímky; profil reliéfu

KEY WORDS: econstruction; open-cast mining; 3rd Military Survey; State maps derived; aerial images; transect analysis

AUTOŘI: Jan Pacina, Kamil Novák, Jan Popelka

Univerzita J.E.Purkyně v Ústí nad Labem

Fakulta životního prostředí

Králova Výšina 3132/7, 400 96 Ústí nad Labem

email: jan.pacina@ujep.cz

TIRÁŽ: Ing. Jan Pacina, Ph.D., Ing. Kamil Novák, Ing. Jan Popelka, Ph.D.

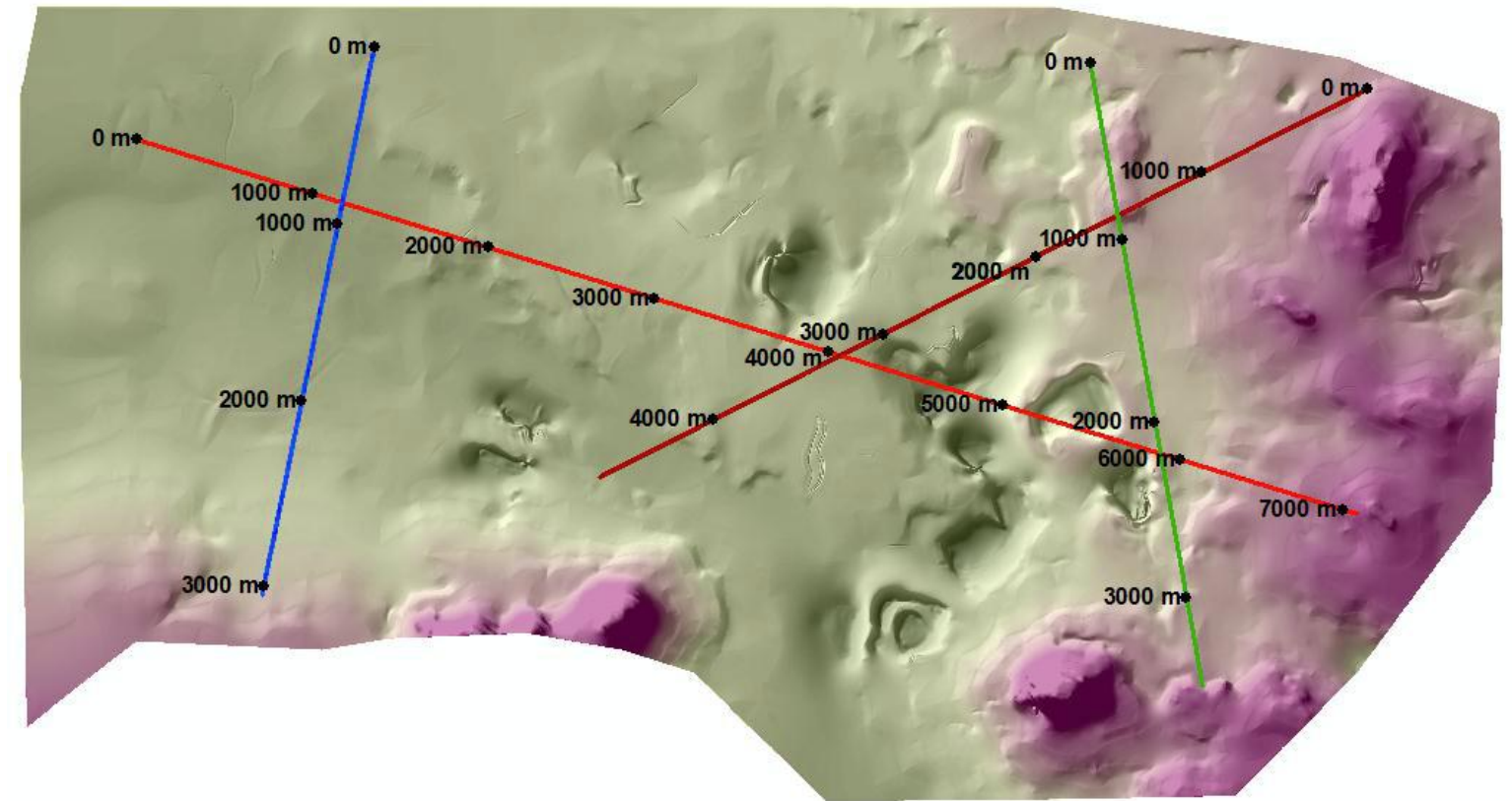
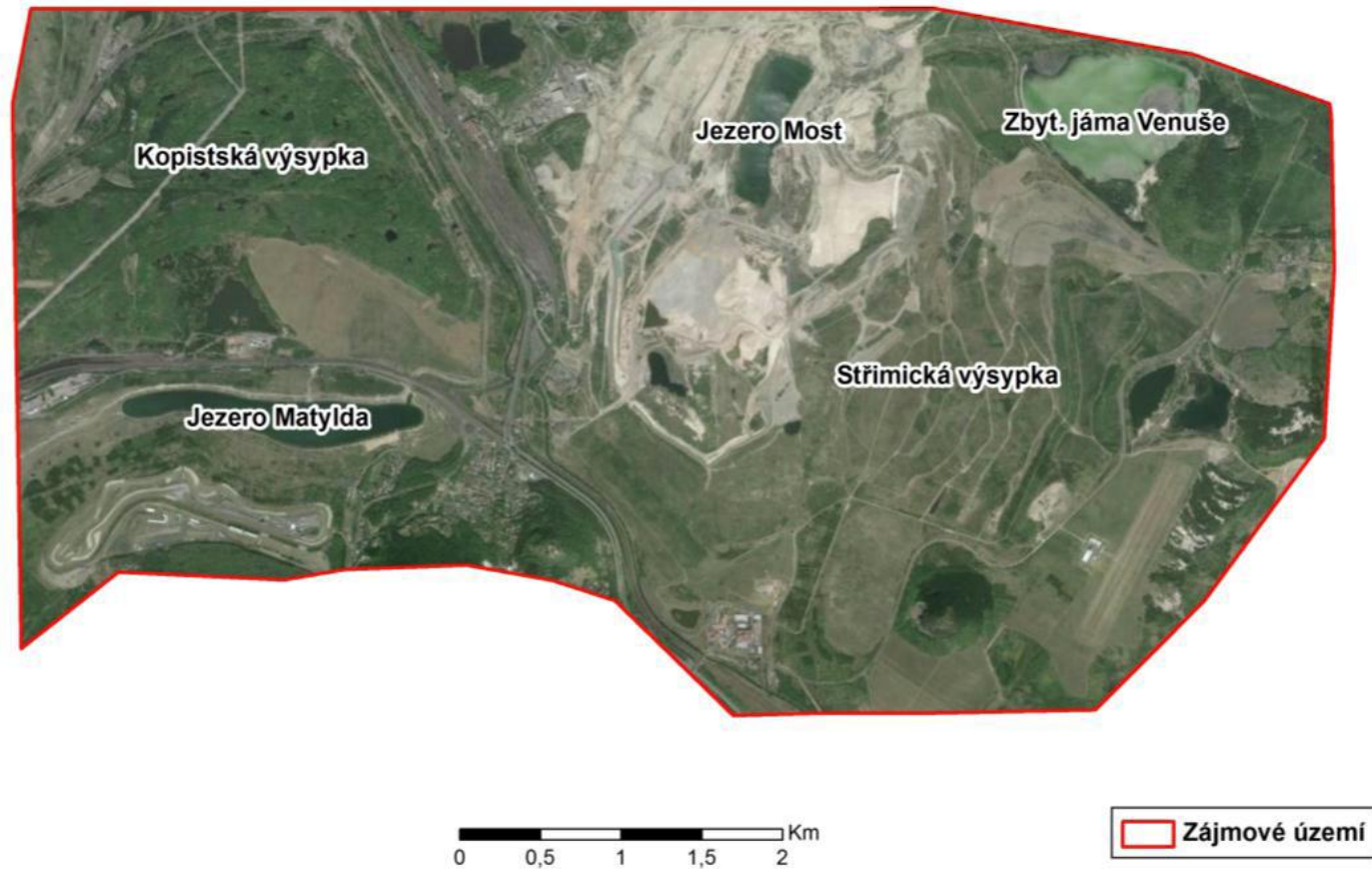
Data: ortofoto © ČÚZK, výšková data zpracována z III. vojenského mapování © FŽP UJEP

FŽP UJEP 2012

Mapa číslo: FŽP_MAP_PAC_2012_5-9

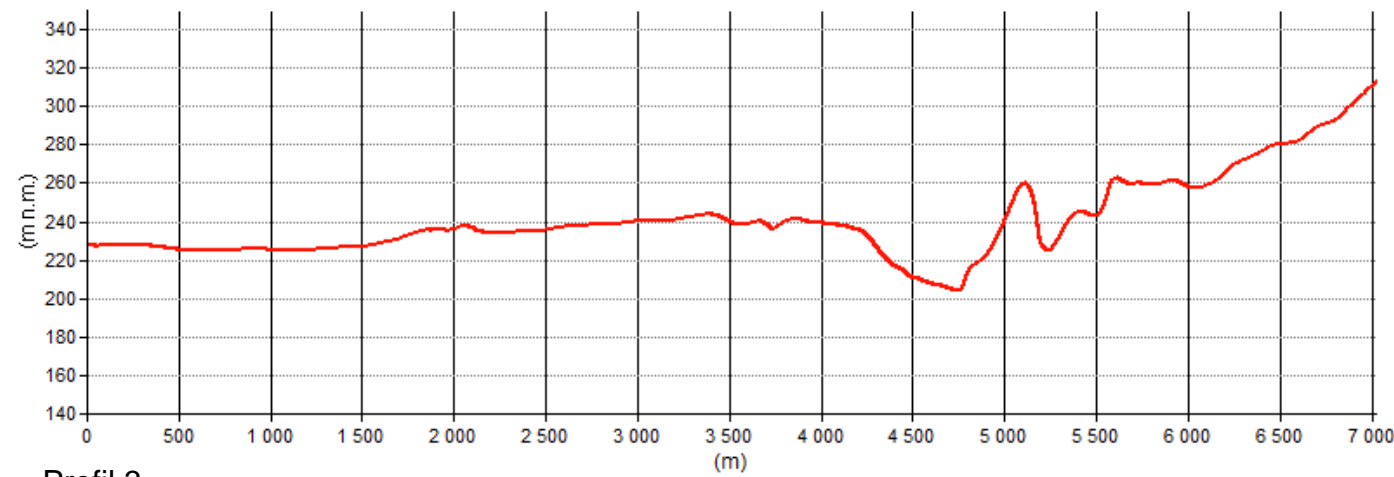
CITACE: PACINA, Jan, NOVÁK, Kamil a Jan POPELKA. *Analýza profilů rekonstruovaného reliéfu v oblasti Mosteckého jezera z let 1938, 1953, 1972, 1982 a 2008.* Ústí nad Labem: Fakulta životního prostředí, 2012. Dostupné z: http://mapserver.ujep.cz/mapy_fzp.

Analýza profilů rekonstruovaného reliéfu z roku 1938 v oblasti Mosteckého jezera

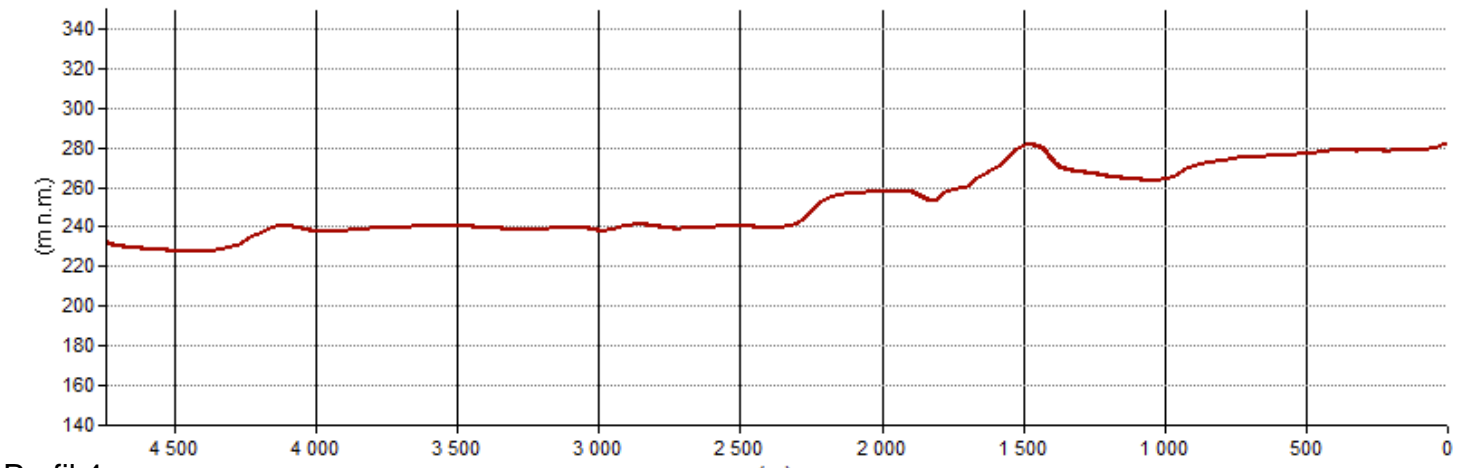


Vymezení tras profilů: červeně - profil 1; modře - profil 2; hnědě - profil 3; zeleně - profil 4

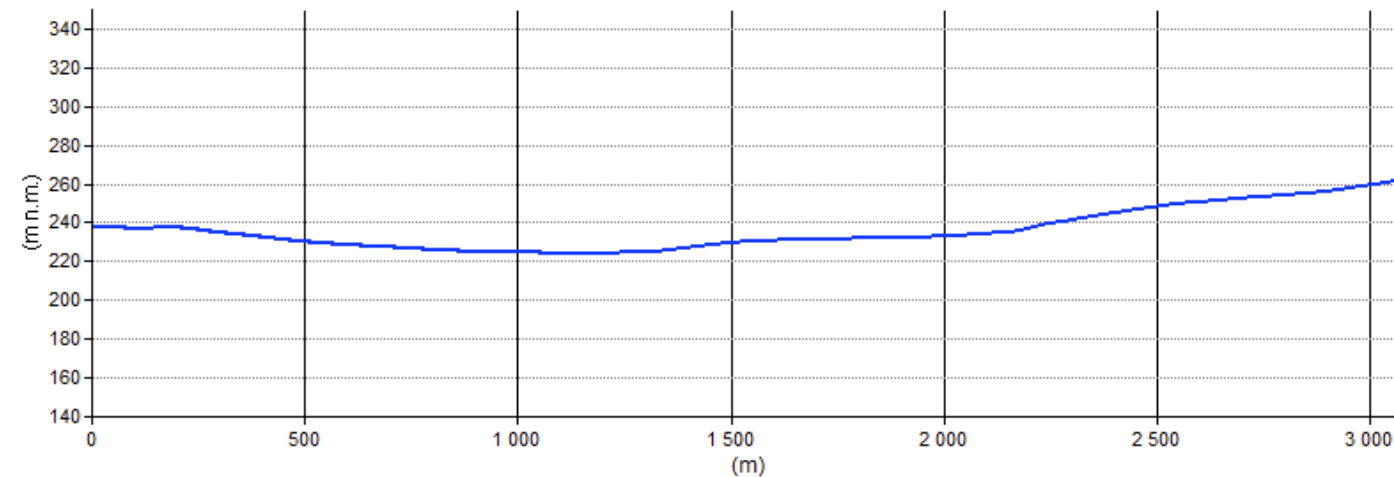
Profil 1



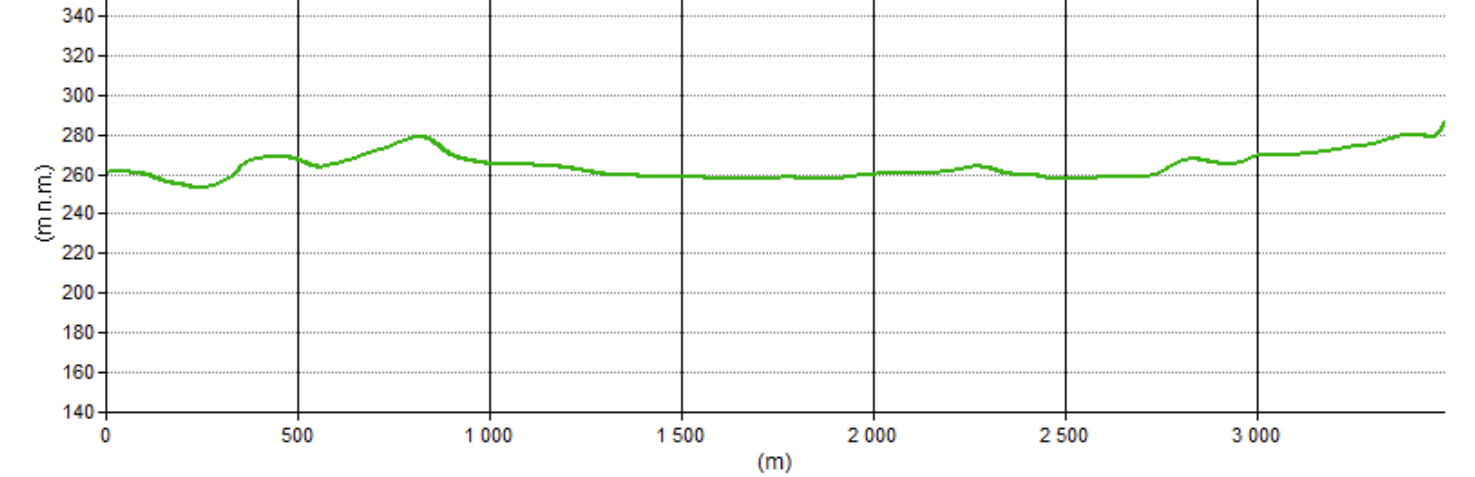
Profil 2



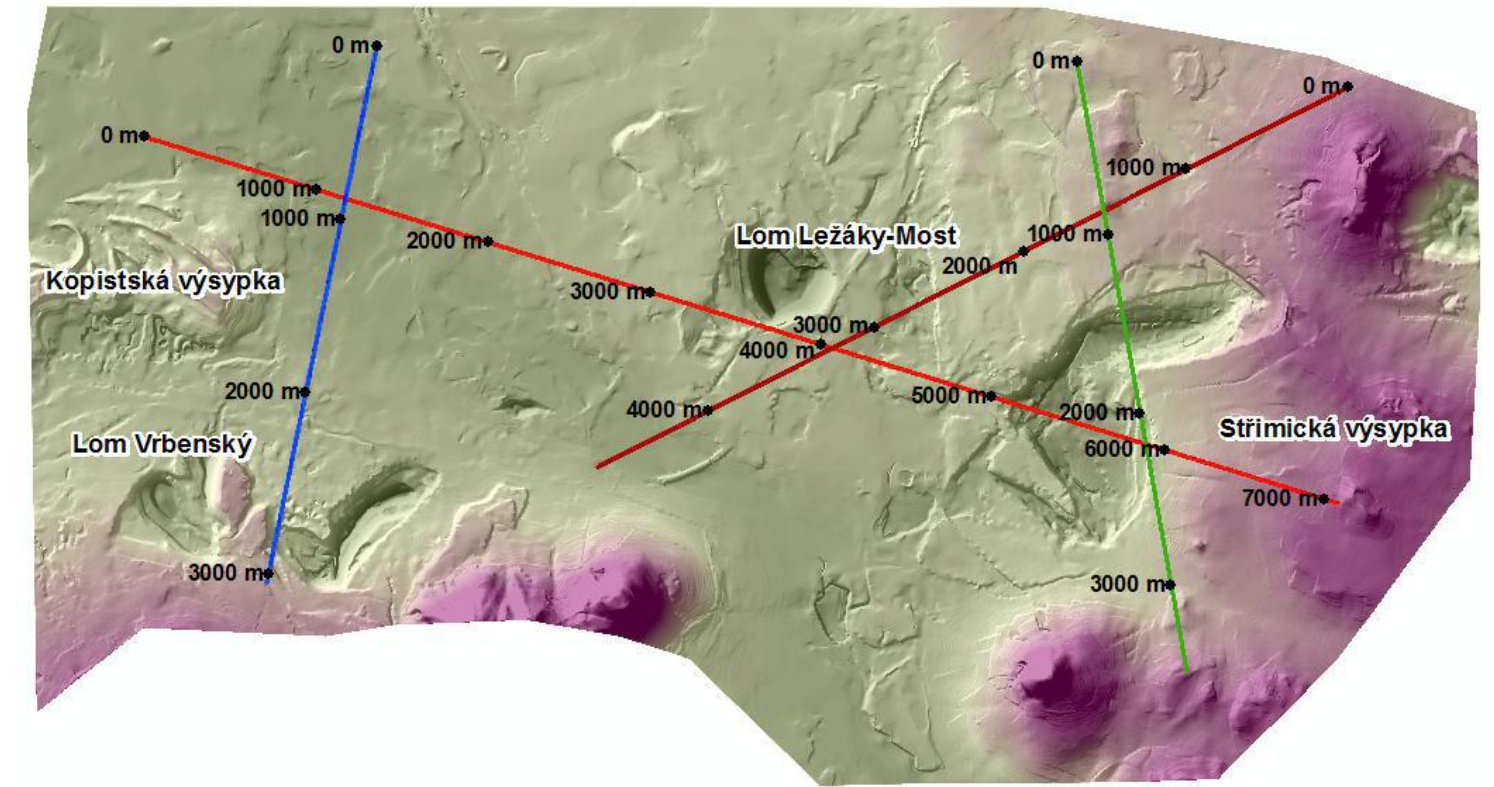
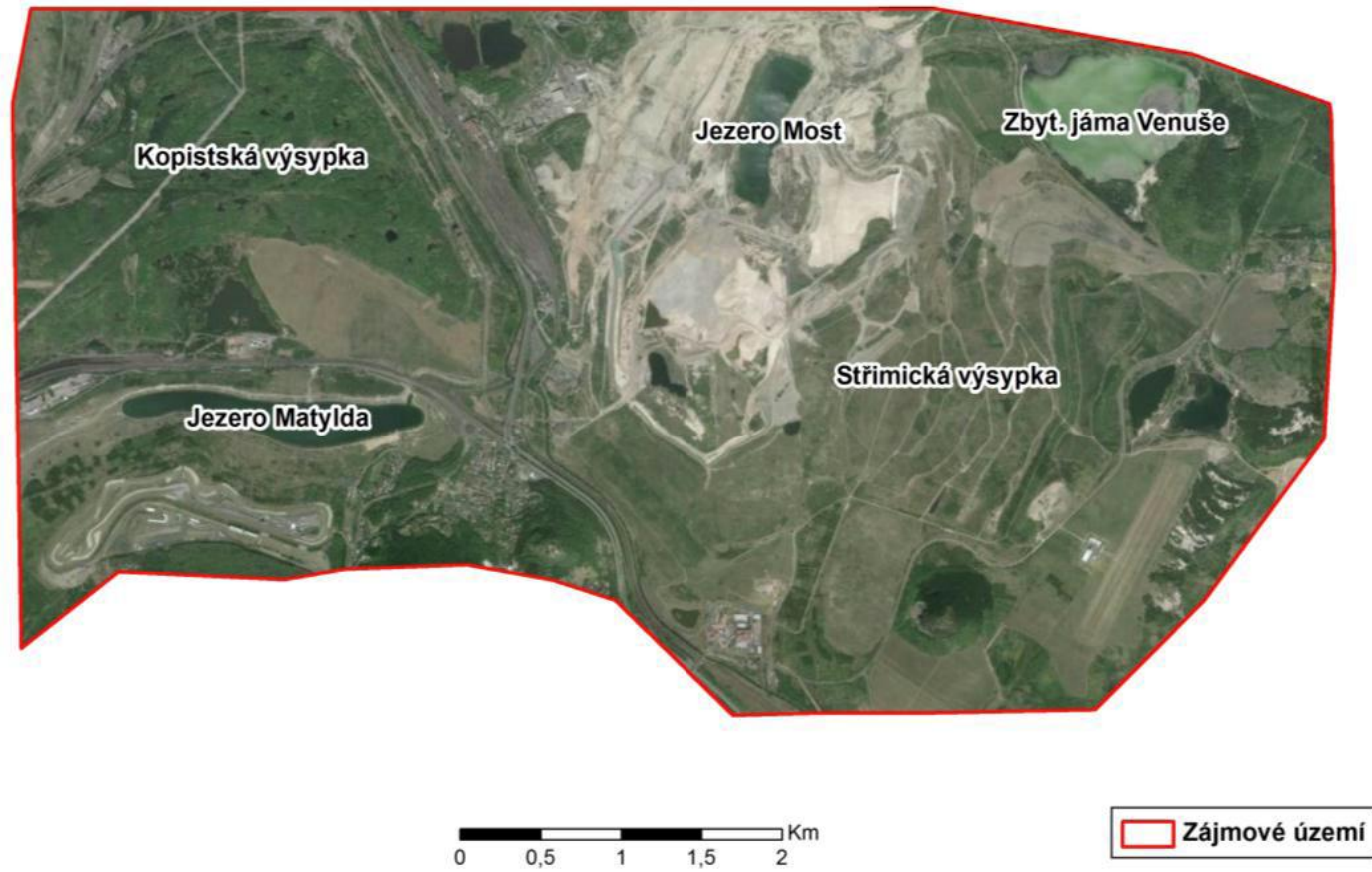
Profil 3



Profil 4

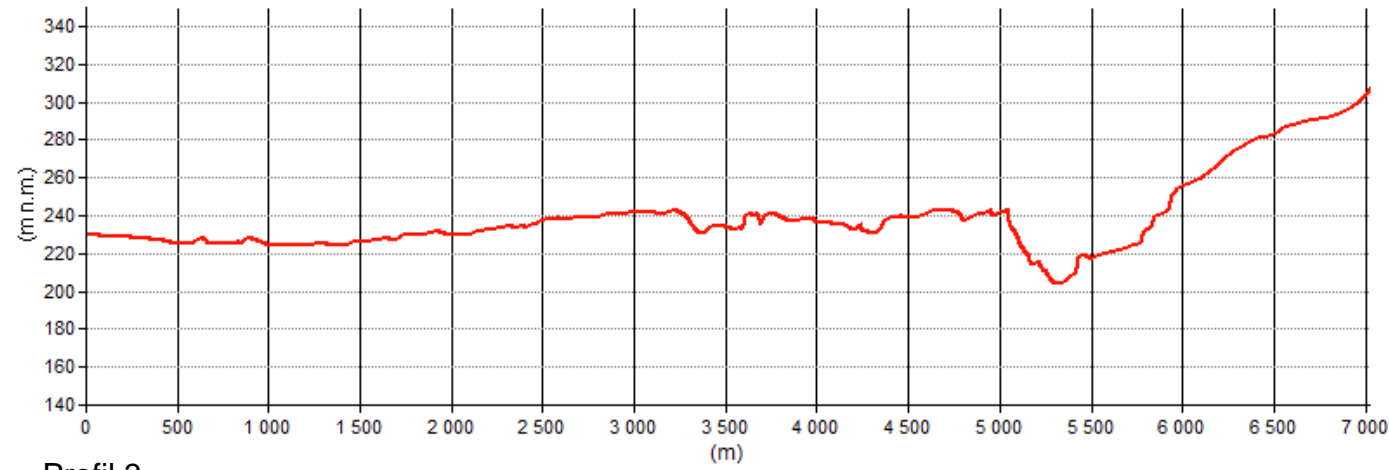


Analýza profilů rekonstruovaného reliéfu z roku 1953 v oblasti Mosteckého jezera

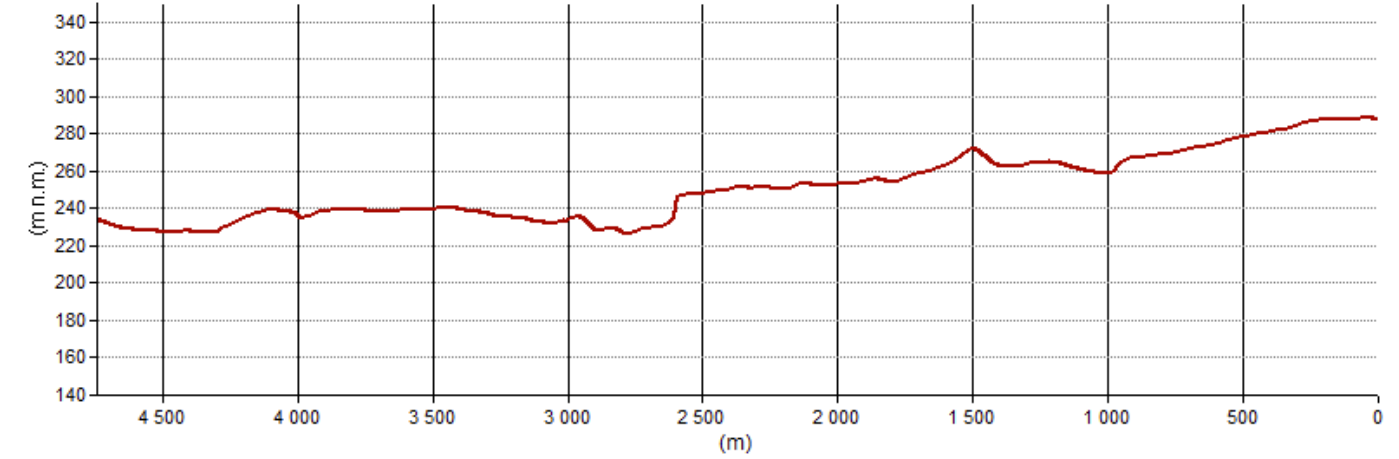


Vymezení tras profilů: červeně - profil 1; modře - profil 2; hnědě - profil 3; zeleně - profil 4

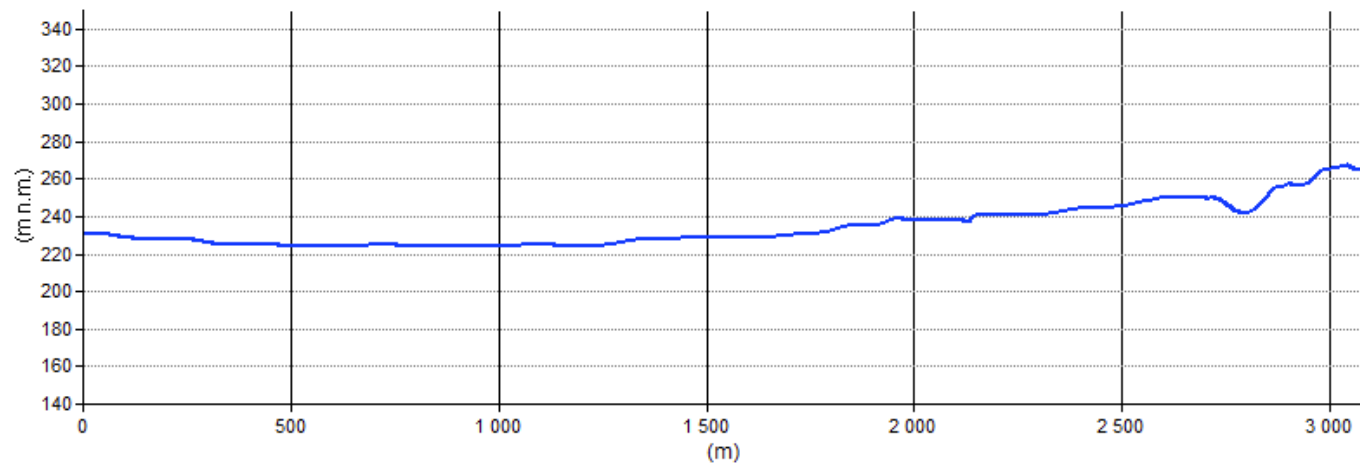
Profil 1



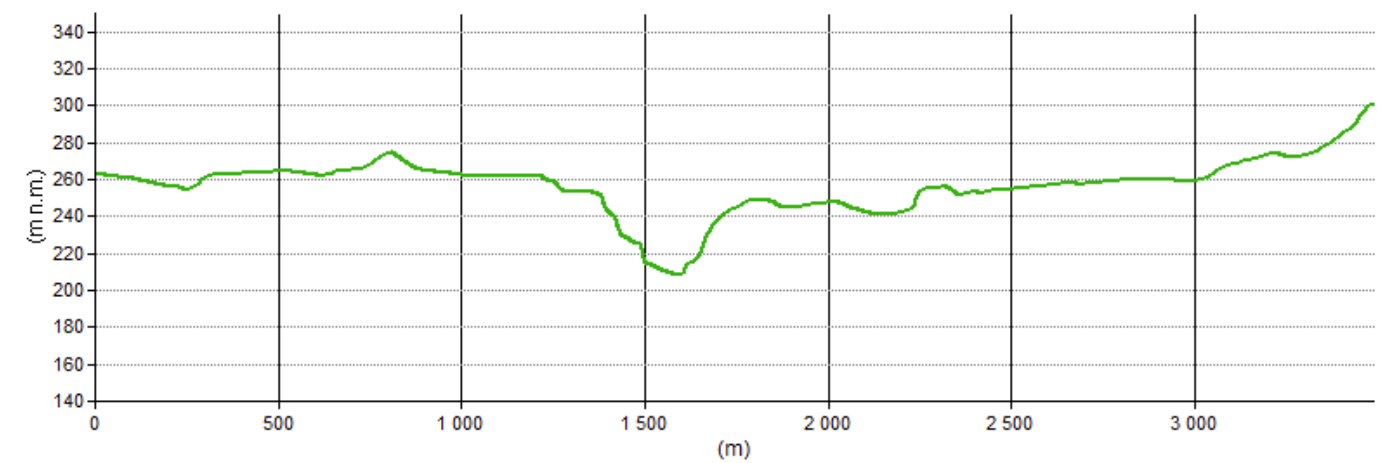
Profil 2



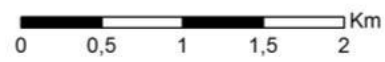
Profil 3



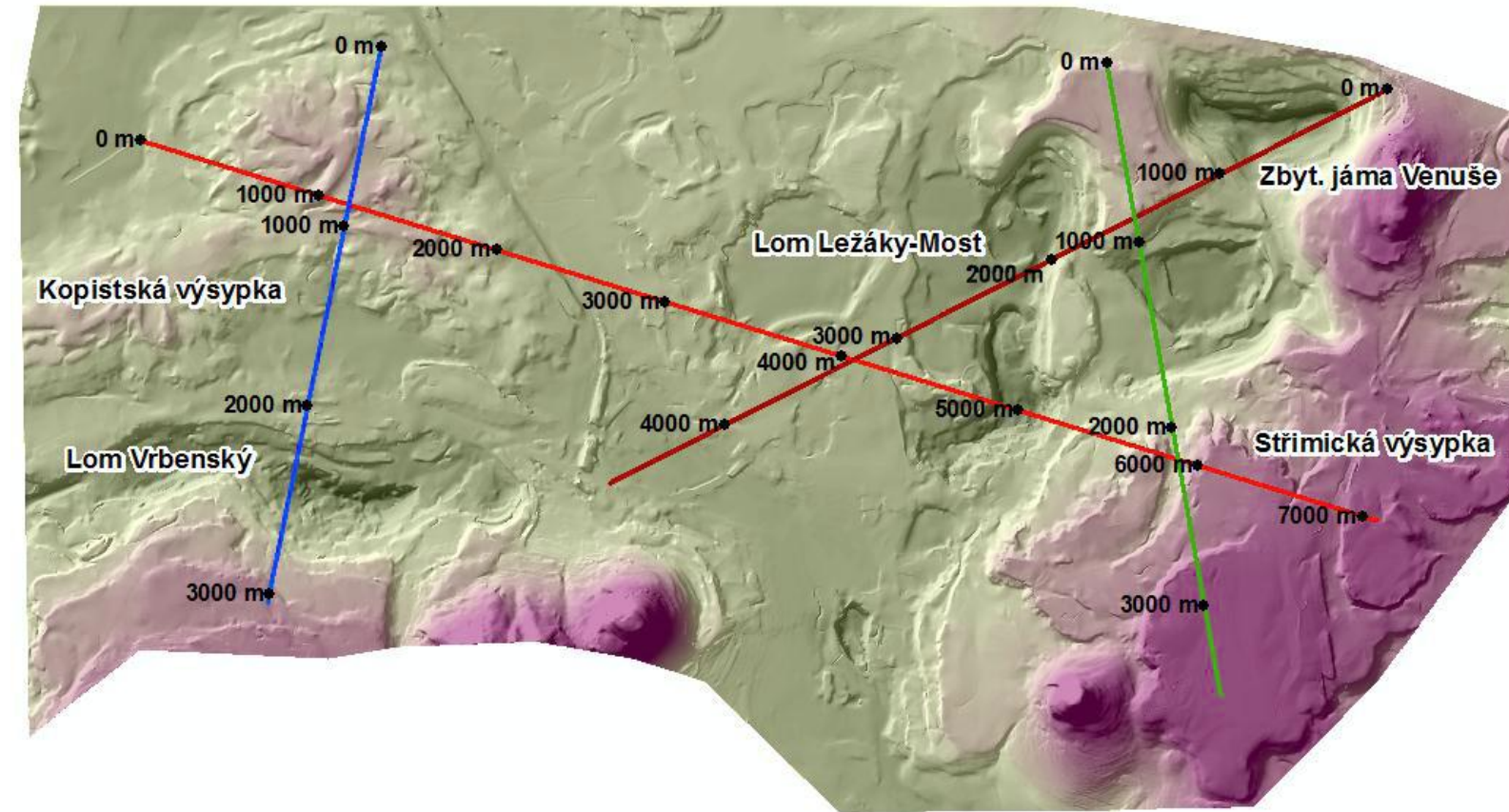
Profil 4



Analýza profilů rekonstruovaného reliéfu z roku 1972 v oblasti Mosteckého jezera

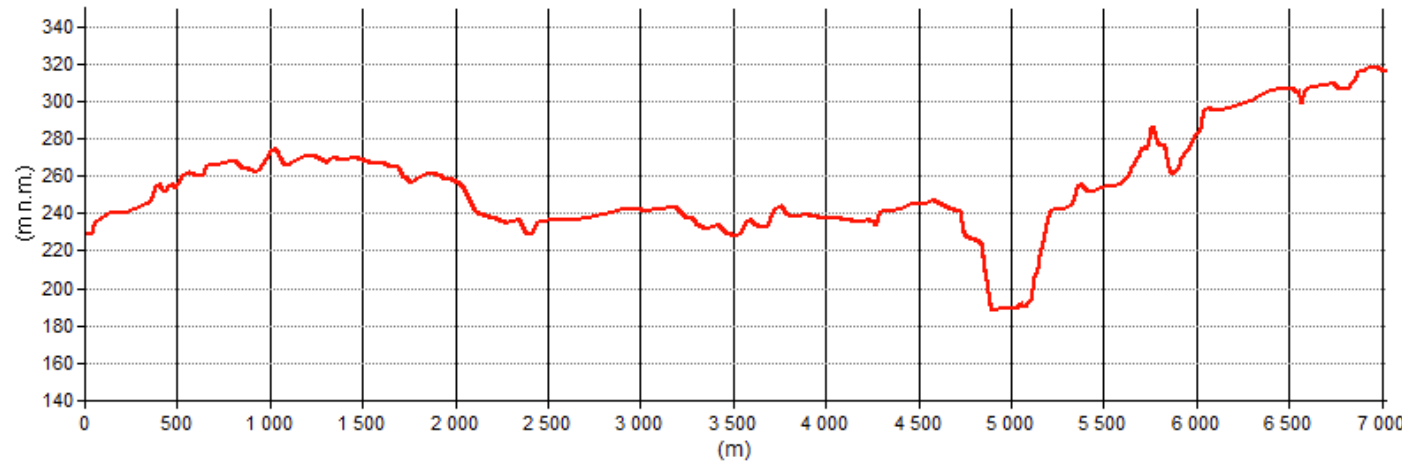


☐ Zájmové území

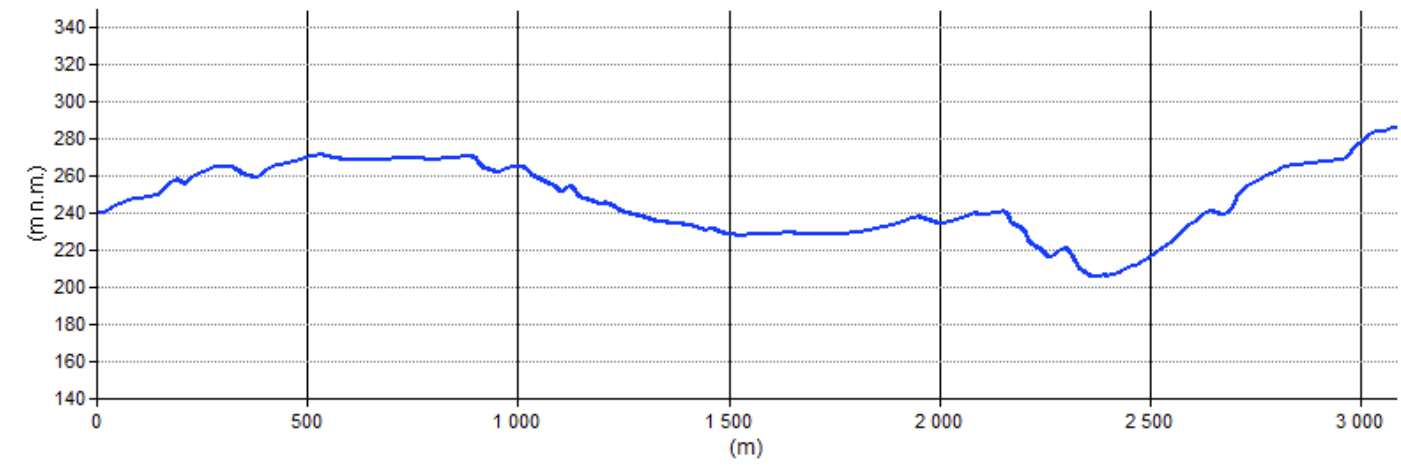


Vymezení tras profilů: červeně - profil 1; modře - profil 2; hnědě - profil 3; zeleně - profil 4

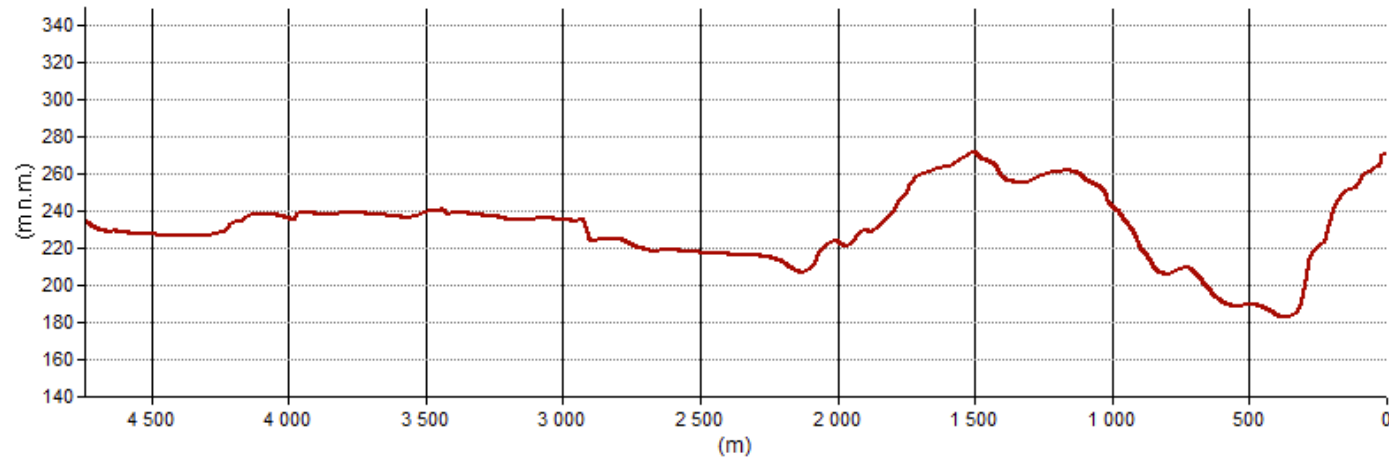
Profil 1



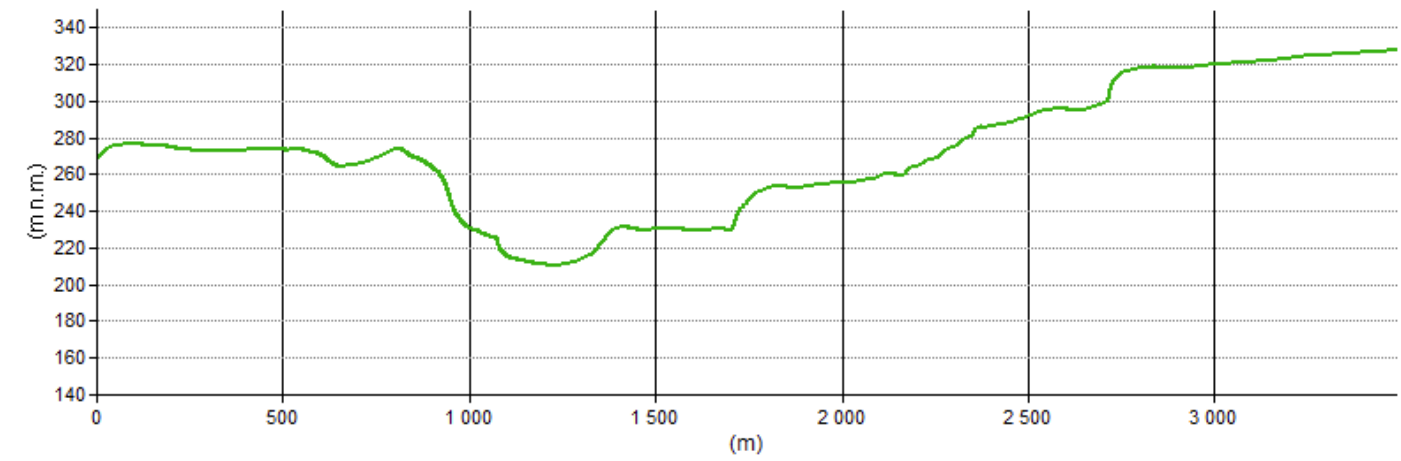
Profil 2



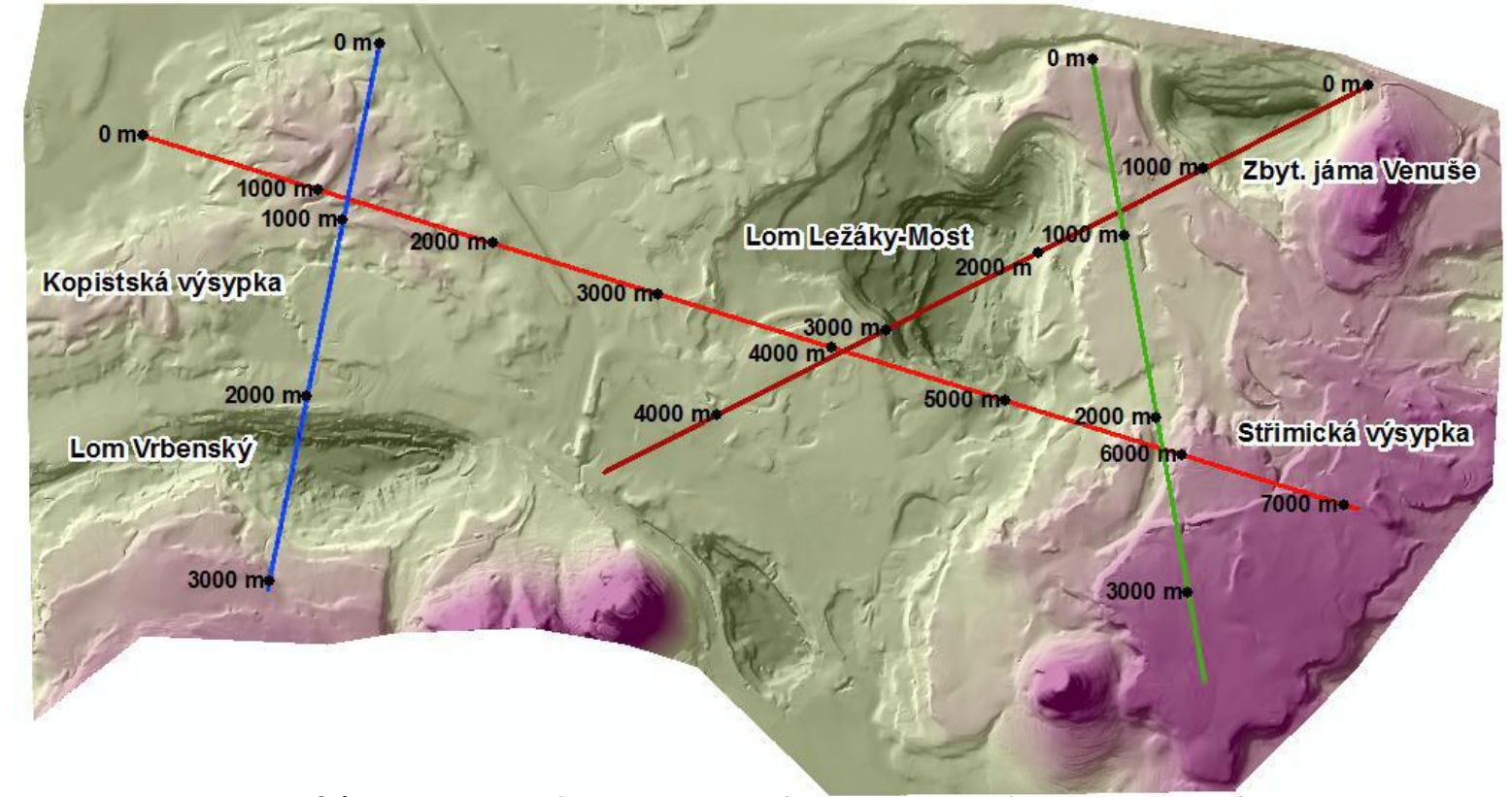
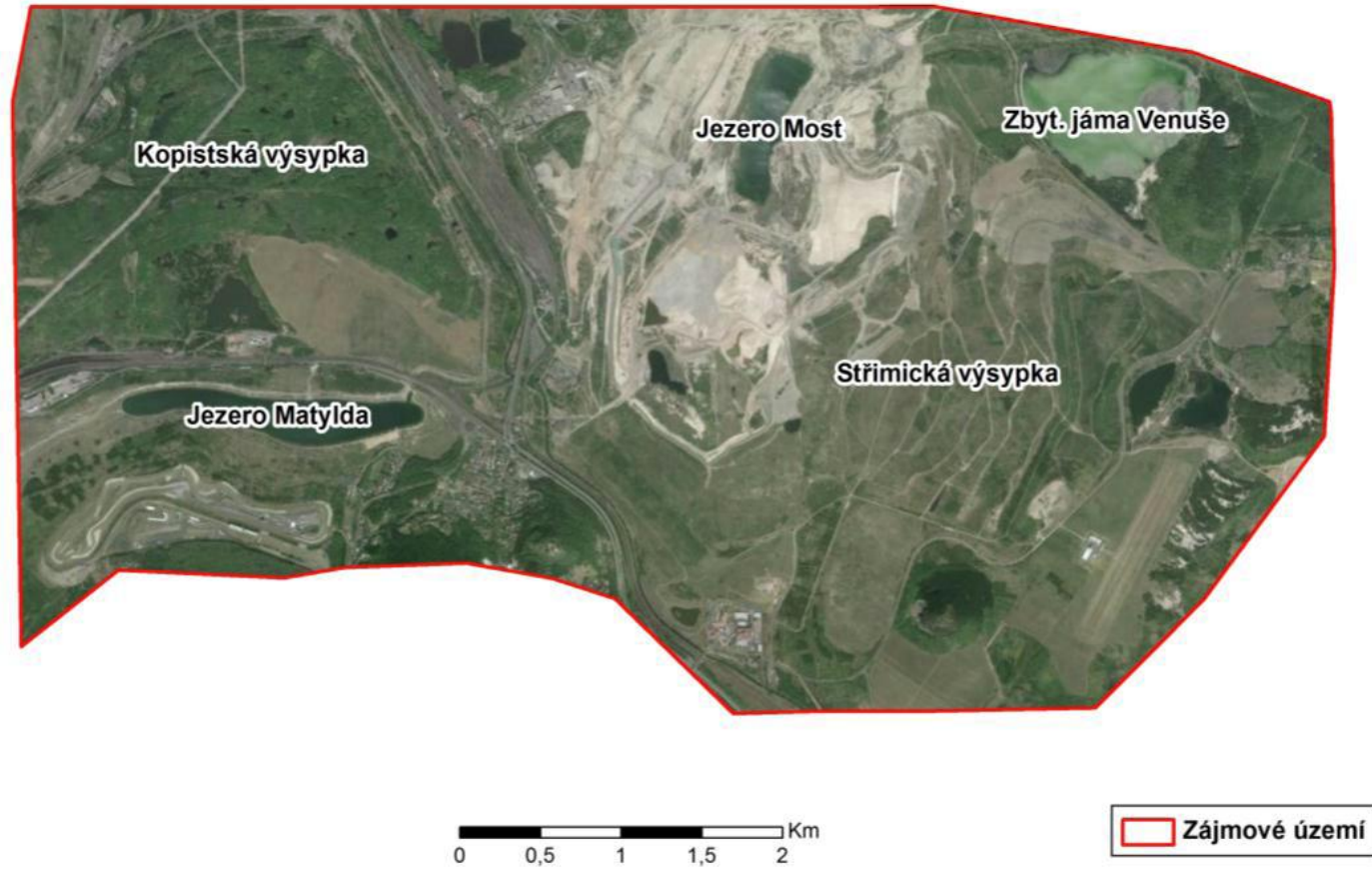
Profil 3



Profil 4

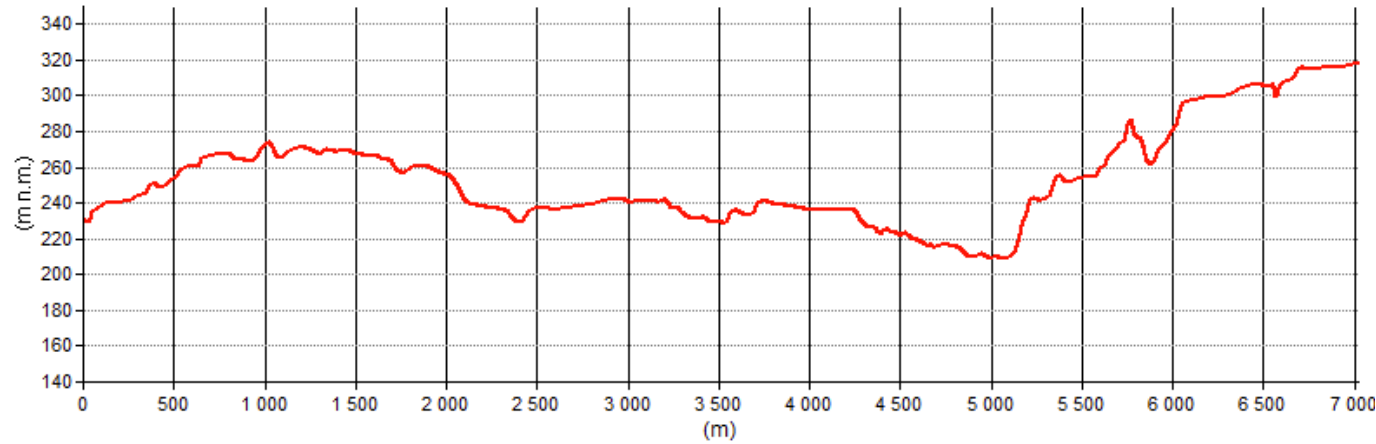


Analýza profilů rekonstruovaného reliéfu z roku 1982 v oblasti Mosteckého jezera

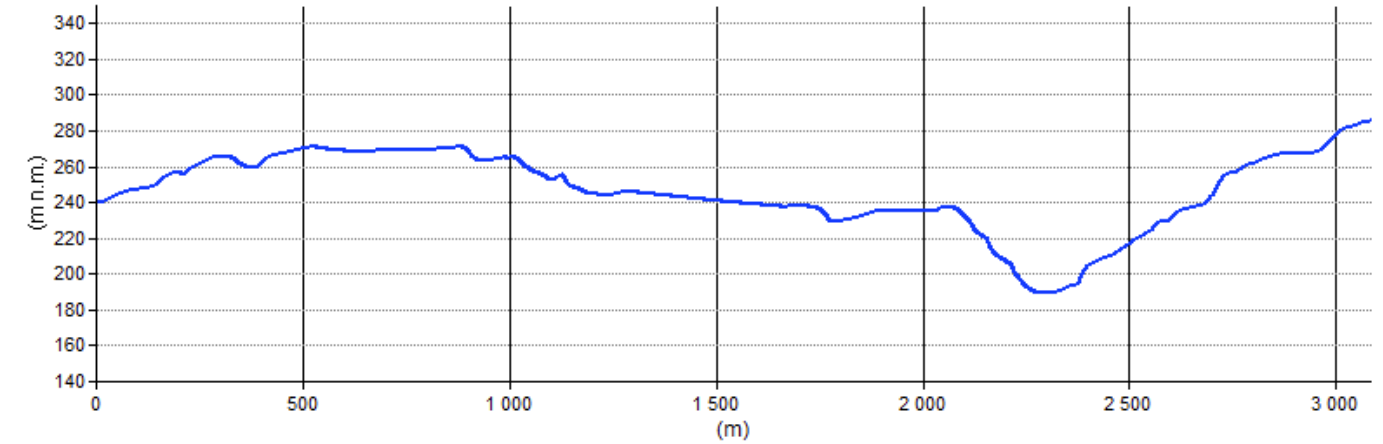


Vymezení tras profilů: červeně - profil 1; modře - profil 2; hnědě - profil 3; zeleně - profil 4

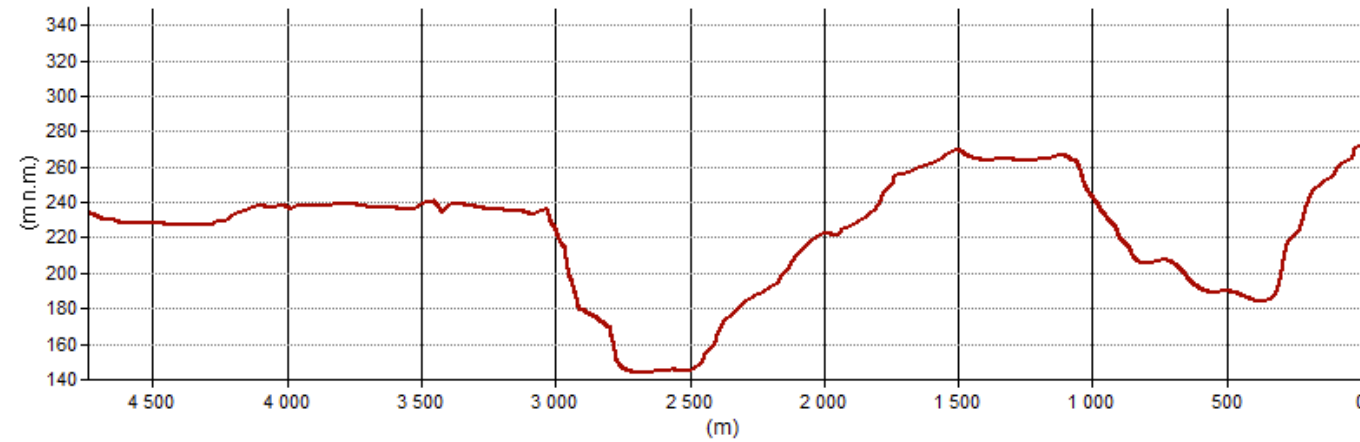
Profil 1



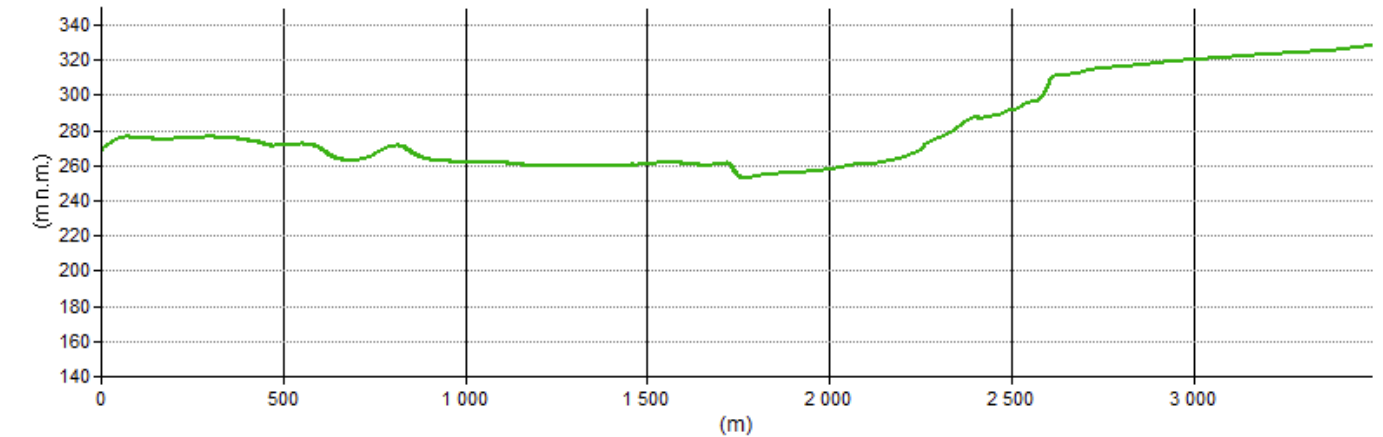
Profil 2



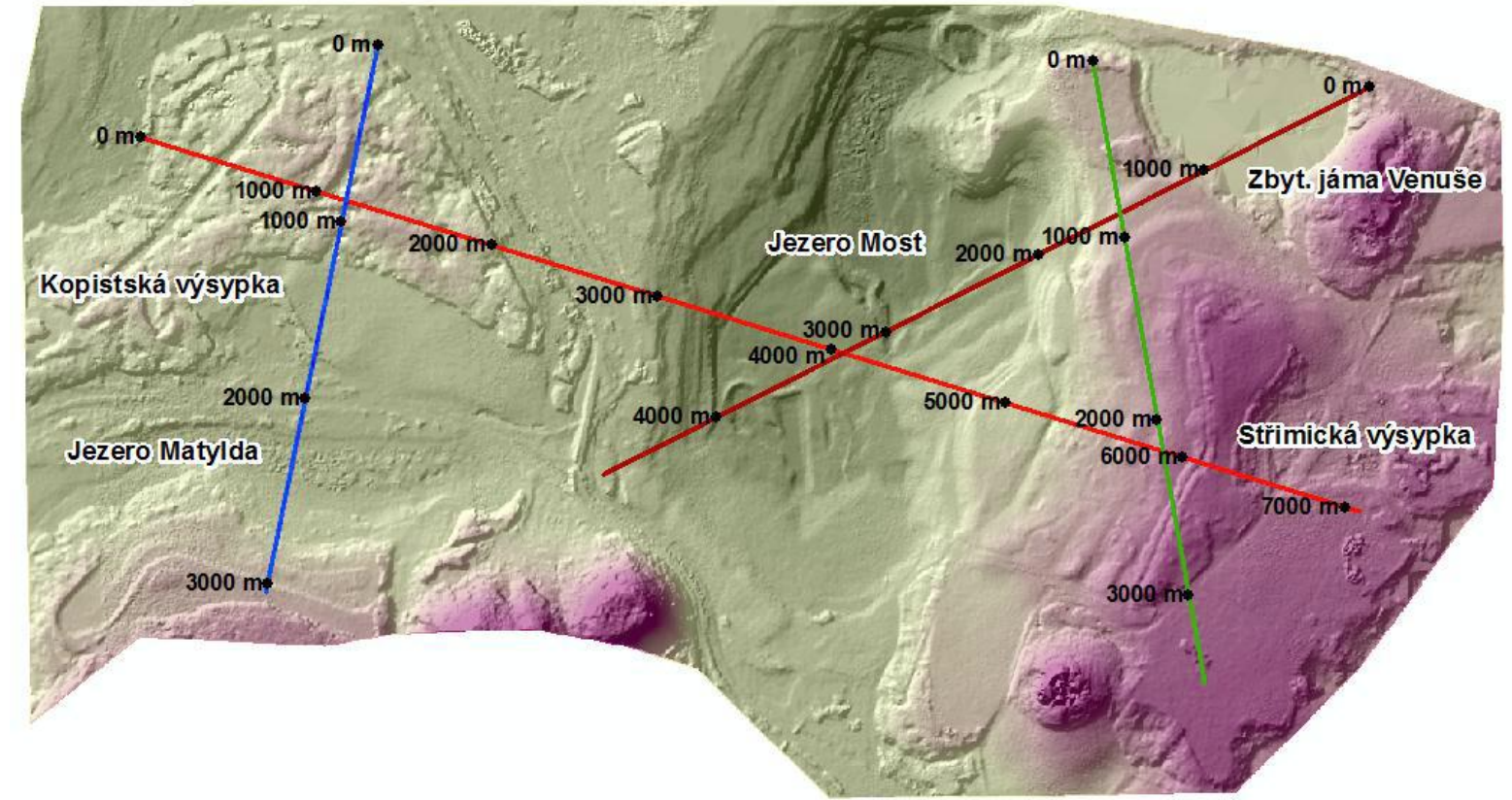
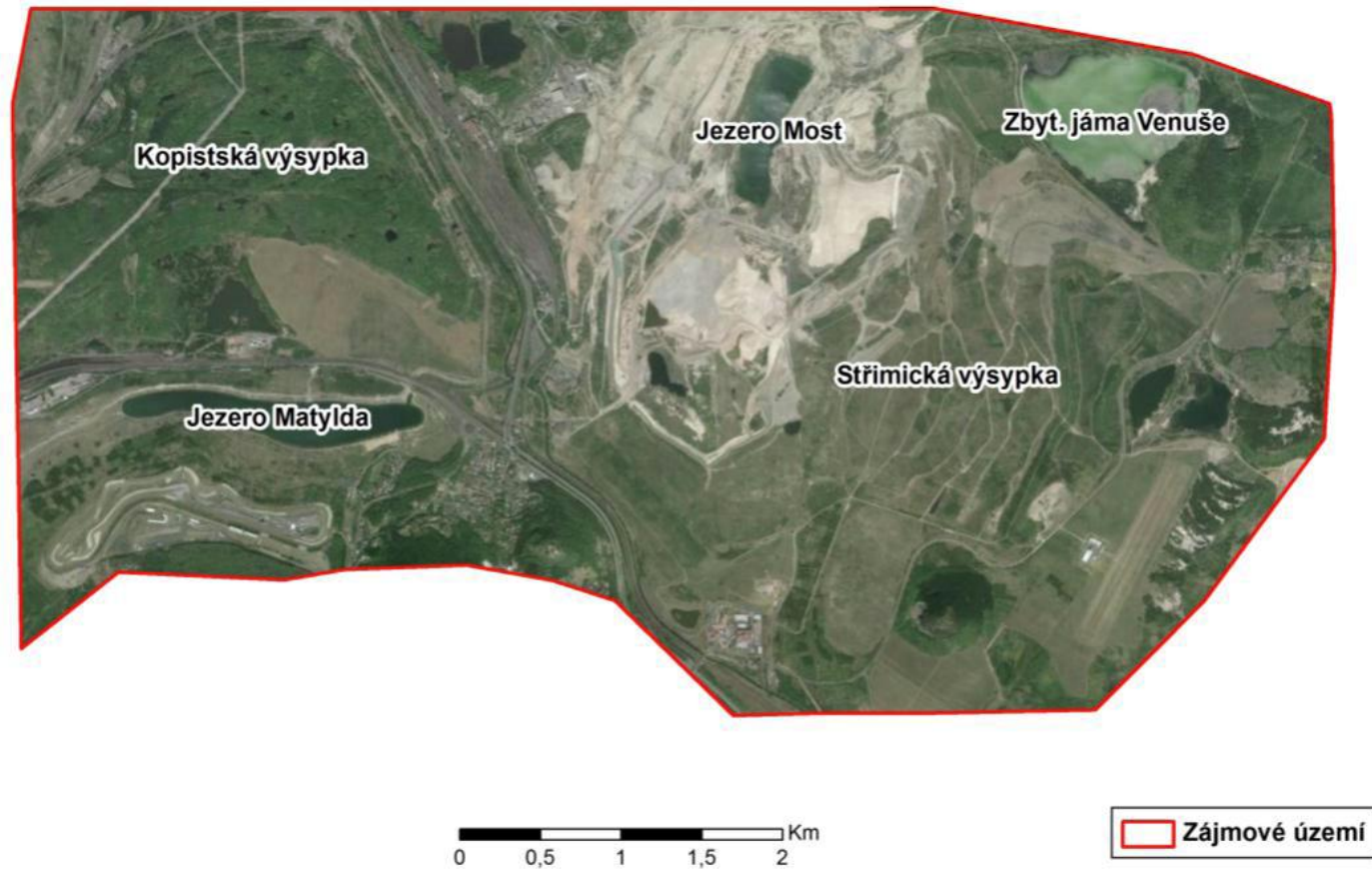
Profil 3



Profil 4

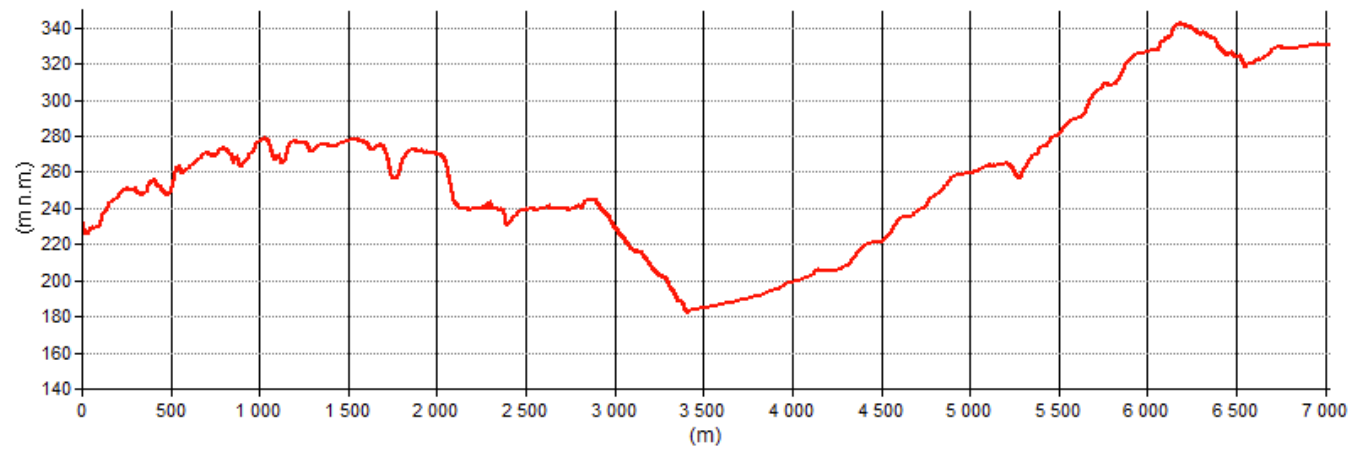


Analýza profilů rekonstruovaného reliéfu z roku 2008 v oblasti Mosteckého jezera

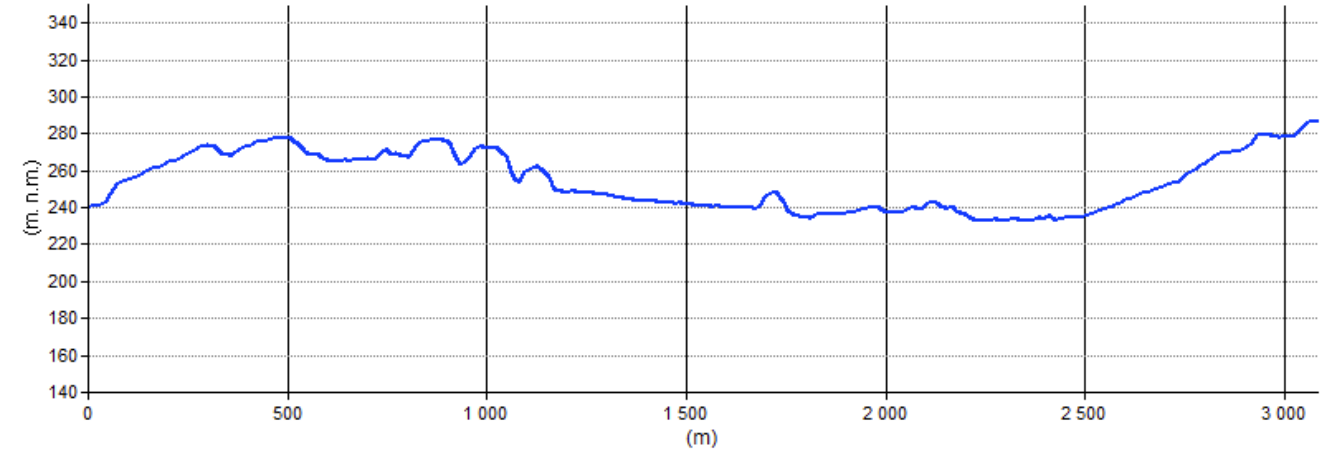


Vymezení tras profilů: červeně - profil 1; modře - profil 2; hnědě - profil 3; zeleně - profil 4

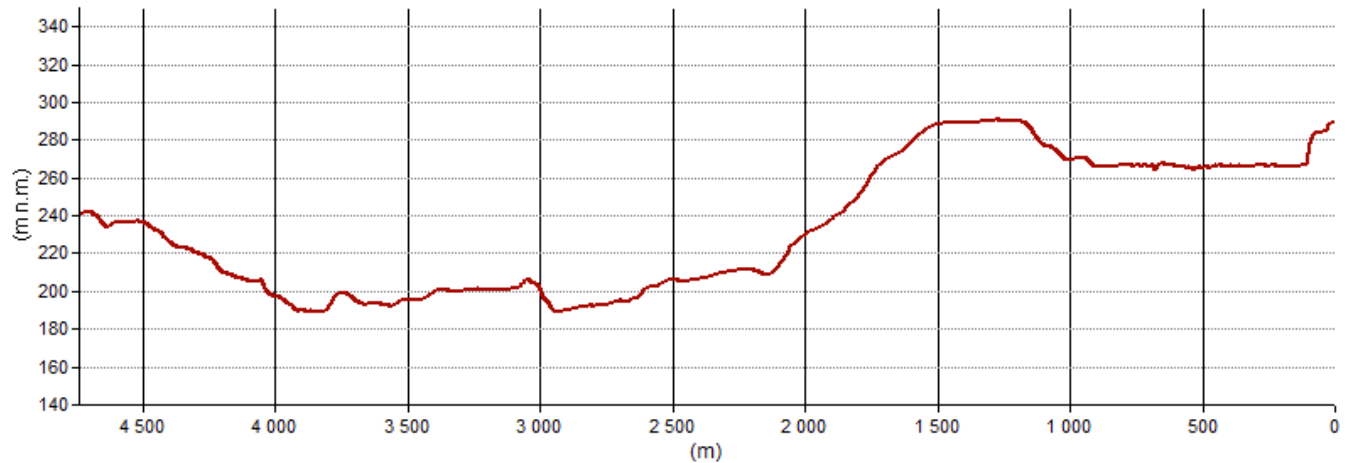
Profil 1



Profil 2



Profil 3



Profil 4

