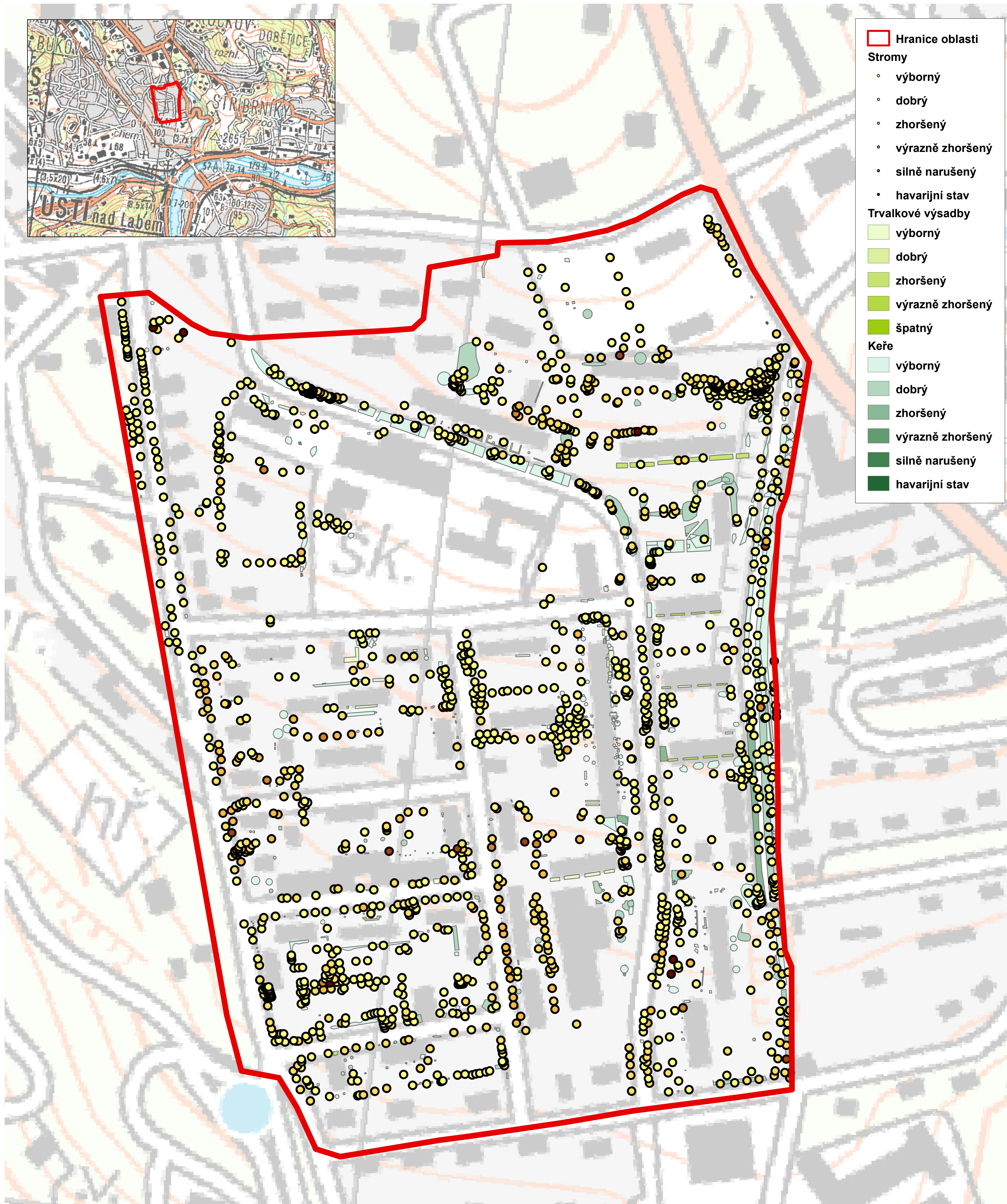


# Zdravotní stav zeleně ve čtvrti Skřivánek v Ústí nad Labem



Vytvořeno v rámci projektu MMR WD-44-07-1  
„Modelové řešení revitalizace průmyslových regionů  
a území po těžbě uhlí na příkladu Podkrušnohoří“

UNIVERZITA J. E. PURKYNĚ V ÚSTÍ NAD LABEM  
Fakulta životního prostředí

Zpracoval: Petr Novák  
Podkladová data © CENIA  
Souřadnicový systém: SJTSK

Zpracoval a vydal: © Fakulta životního prostředí,  
Univerzita J. E. Purkyně v Ústí nad Labem, 2010



0 25 50 100 150 200 m