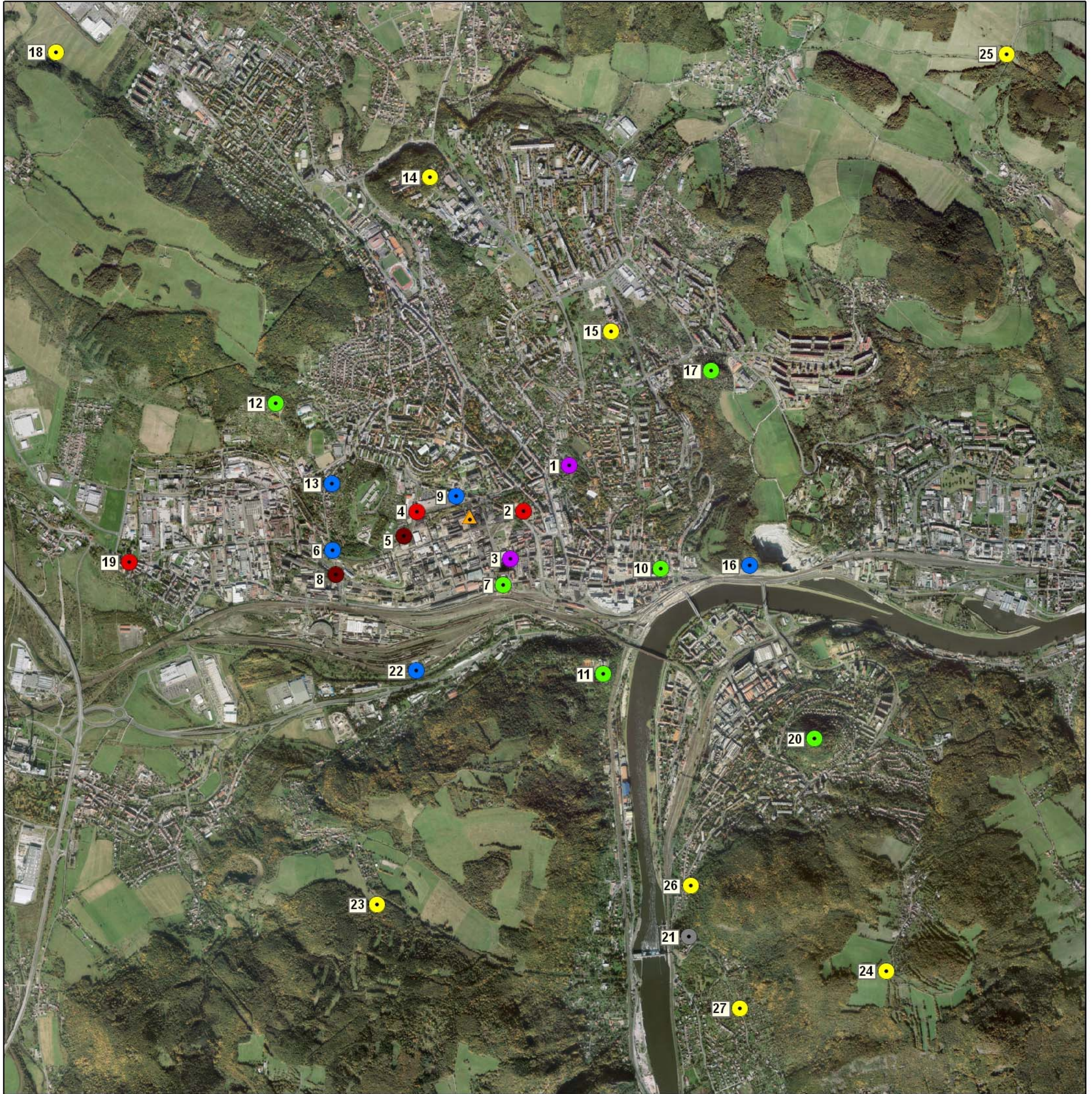


ZNEČIŠTĚNÍ PŮD RTUTÍ V ÚSTÍ NAD LABEM A JEHO NEJBLIŽŠÍM OKOLÍ



0 0,25 0,5 1 1,5 2 km

1:25 000

Obsah rtuti v půdě
[mg/kg]

- 0 - 0,2
- 0,2 - 0,4
- 0,4 - 0,6
- 0,6 - 0,8
- 0,8 - 1,5
- 1,5 -
- Vyřazen
- ▲ Elektrolýza

UNIVERZITA J. E. PURKYNĚ V ÚSTÍ NAD LABEM
Fakulta životního prostředí

Vytvořeno pro projekt
Interní Grantové Agentury UJEP
v Ústí nad Labem číslo: 44101 15 0046 01

Zpracoval: Petr Novák, Václav Synek

Podkladová data © CENIA
Souřadnicový systém: SJTSK

Zpracoval a vydal: © Fakulta životního prostředí,
Univerzita J. E. Purkyně v Ústí nad Labem, 2011

